

Types de vitrages possibles

- Vitrage EW90 13/1 (verre à gel)
- Vitrage isolant et/ou feuilleté *
-

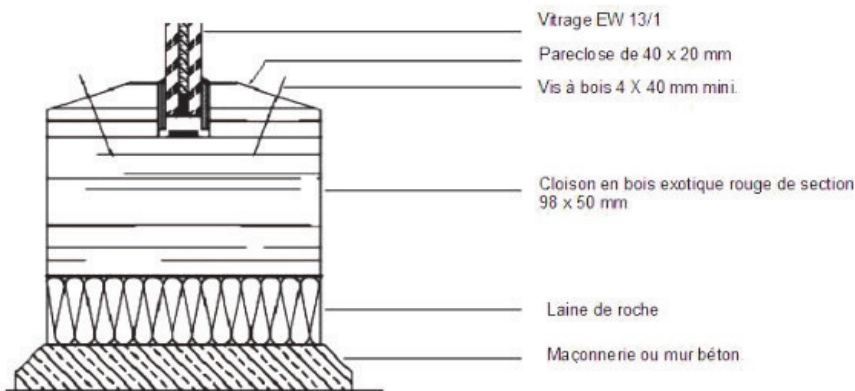
Types de support

- Béton
- Cloison légère
-

Description de l'ouvrage

Une cloison vitrée fixe en menuiserie bois exotique rouge, entièrement vitré, de degré pare-flamme 1 heure 30 minutes, de largeur infinie par 2950 mm de hauteur. Remplissage en vitrage simple, double et /ou feuilleté posé sous parecloses avec calage et étanchéité. L'ensemble sera conçu, fabriqué et mis en oeuvre conformément au procès verbal 04-V-235 et extensions, y compris calfeutrement entre la structure et l'ouvrage.

Dimensions de cloison (Largeur : infini, Hauteur : 2 950 mn)



Dimensions maximales de clair de vitrage

Largeur en mn	Hauteur en mn	Remarques
1 579	3 153	ou inversement vitrage EW 13-2
1 500	2 850	vitrage isolant EW 13-2 Iso
2 928	1 500	vitrage isolant EW 13-2 Iso

Options

- Dépoli acide (sur contre face)
- Sérigraphie (sur contre face)
- Norme EN 12 600 essai au choc 1B1 ou 1C1

